

Traditionnellement, la rentrée est aussi une période faste pour l'industrie automobile. Avec janvier et le plus grand salon annuel (Détrout), septembre est celle où est présenté le plus grand nombre de nouveautés, en alternance une année sur deux avec le Salon de Paris et, comme en 2019, celui de Francfort.

Ainsi, pour les représentants du réseau officiel des marques, septembre est un mois chargé en *Portes-Ouvertes*, avec souvent le lancement de nouveaux modèles. *WISEZ LOCAL* vous en présente quelques-uns, que vous pourrez découvrir chez les concessionnaires les plus dynamiques de notre région.

## Ford Fiesta : Une valeur sûre



Dès son lancement en 1976, la Fiesta a toujours joué un rôle important pour Ford. Un héritage d'autant plus difficile à assumer pour la nouvelle Fiesta lancée en 2017, que la génération qui l'a précédée a véritablement « cartonné ». Mais en reprenant et en améliorant ce qui avait contribué à ce succès, ce modèle a des arguments sérieux à faire valoir.



Plus sophistiquée, plus connectée, grâce à un contenu technologique et un panel d'aides à la conduite des plus complets pour la catégorie, la nouvelle Ford Fiesta ne continue pas moins de jouer la carte de l'élégance. Pour le dessin, les stylistes ont logiquement privilégié la carte de la continuité, en reprenant les traits généraux du modèle sortant. Ils ont toutefois revu la configuration du bouclier, lissé le capot sur sa partie centrale et opté pour des feux moins pointus à l'avant, et adopté des feux horizontaux plus « classiques » à l'arrière, ce qui au demeurant lui va très bien. Latéralement, la filiation est des plus marquées avec la devancière, en dépit d'une partie vitrée qui apparaît moins fine, tant en 3 portes (reconduite, au contraire de la tendance actuelle qui délaisse cette architecture)



qu'en 5 portes, cette dernière présentant encore une troisième custode totalement redessinée.

A l'intérieur, la planche de bord se veut intuitive, centrée sur l'utilisateur. Indépendamment de cette conception ergonomique et des matériaux souples utilisés, l'évolution la plus importante est la simplification de la gestion des commandes et l'intégration de cette « tablette » centrale qui manquait cruellement jusque-là. A noter aussi l'apparition d'un toit ouvrant panoramique à double panneaux vitrés et d'autres fonctionnalités innovantes (ex. volant chauffant) ou encore le soin apporté à l'insonorisation.

En plus des finitions traditionnelles que sont les Trend, Business Class, Titanium et la sportive ST-Line, la nouvelle Fiesta ajoute un haut de gamme Vignale et une variante Active au style « aventurier », une première pour la Fiesta que cette version crossover. Et pour ceux qui ont l'âme sportive, la marque à l'ovale bleu a développé une ST200 (pour 200 ch) très surprenante d'efficacité. A ce sujet, on soulignera que la qualité du châssis demeure une référence. Bref, la Fiesta reste une valeur sûre.



## Kia Xceed : le dernier-né des Ceed



Il y avait la berline Ceed, son dérivé break SW et l'élégante ProCeed, typée break de chasse, voici le Xceed. De la sorte, Kia répond à la demande toujours plus importante des clients pour les modèles dits SUV (Sport Utility Vehicles).

Lancée en 2006, la Ceed a amorcé cette nouvelle philosophie design qui a contribué à la progression vertigineuse de Kia. Suivant les tendances du moment, la troisième génération (désormais désignée Ceed et non plus Ceed...) lancée voici quelques mois a délaissé la carrosserie 3 portes de l'ancienne ProCeed, au profit d'un élégant profil de shooting brake, une première

sur le segment, qui reprend l'appellation ProCeed.

Le succès des SUV étant toujours plus avéré, un quatrième membre répondant à ce concept, le Xceed, vient d'être ajouté. Il vient ainsi compléter l'offre SUV du constructeur coréen, en se positionnant entre le petit Stonic et le célèbre Sportage, dans un gabarit comparable à celui du Niro, pour rappel exclusivement proposé en versions électrifiées.

Plus long de 85 mm (à 4,39 m) et plus large de 26 mm (1,83m) que la berline, le Xceed dégage un volume de coffre qui peut varier de 426 à 1378 litres selon la configuration. Mais c'est surtout le combiné d'instrumentation 100% numérique qui attire l'attention dans l'habitacle, une première pour Kia (avec écran 12,3 pouces). Un écran tactile de 8 à 10,25 pouces (selon finition) est quant à lui prévu pour le système multimédia.

Sous le capot, excepté un modeste 1.4-

100 ch, toutes les mécaniques de la Ceed sont reprises ici, avec trois à essence T-GDi (1.0-120 ch, 1.4-140 ch et 1.6-204 ch) et deux diesels CRDi (1.6-115 ch et 136 ch), tous turbocompressés et associables au choix avec une boîte 6 manuelle ou une 7 automatique à double embrayage (sauf 120 ch, uniquement en manuelle). Une version hybride rechargeable de 141 ch (puissance cumulée) complètera cette offre en 2020.

Notons que la garde au sol sera de 172 ou 184 mm selon que la monte pneumatique soit prévue en 16 ou 18 pouces.

Le tarif débute à 23.990€ en essence, à 25.590€ en diesel.



Kia.com

La nouvelle Kia Xceed.  
Elle est arrivée !

XCEED

Journées portes ouvertes du 16 au 30 septembre.  
Également ouvert le dimanche 22 septembre.

The Power to Surprise

La nouvelle Kia Xceed. Bientôt, ce ne sera plus un secret.

La toute nouvelle Kia Xceed a tout pour faire tourner les têtes. Avec ses lignes inédites de crossover sportif, ses phares LED uniques, en forme de Z à l'avant, accrocheurs à l'arrière. À l'intérieur, de l'espace et une position de conduite surélevée, typique d'un SUV qui domine la route. Sans oublier la technologie dernier cri tel qu'un écran digital de 12,3" à la place du compteur. Vous la trouvez séduisante? Attendez d'être au volant et vous la trouverez irrésistible.

### DONNAY S.A.

Rue de Maastricht 94  
4500 Visé  
Tél: 047 370 64 92

### SERVICE DE QUALITÉ

donnay.kia@skynet.be  
www.kia.donnay.be



© 2019 de constructeur (ou 150.000 km) (selon la dernière limite atteinte, sans limite de kilomètre pour les véhicules à 7 premières années).  
Calculé à l'aide du logiciel de calcul de l'usure pour une période de 7 ans, à une mise à jour annuelle de la cartographie du système de navigation (maximum tous les 12 mois) chez tous les concessionnaires agréés Kia ou réparateurs. La géométrie d'un véhicule sera mesurée uniquement sur l'ensemble des 4 roues. Cette action constitue l'entretien de routine. Kia ne sera pas responsable de l'usure de la cartographie de navigation. La garantie est valable en Belgique, au Grand-Duché de Luxembourg et auprès d'un distributeur de navigation. La garantie est valable en France.  
\*Projet de loi de 2018

5,1 - 7,2 l/100 km (WLTP) 134 - 162 g/km (WLTP) Contactez votre concessionnaire pour plus d'informations relatives à la fin de vie de votre véhicule.

Donnay présente à la découverte.



**PACIFIC  
TILKIN**

**CARROSSERIE  
TOUTES MARQUES**

À BASSENGE



AGRÉÉE DES ASSURANCES

Tél. : 04 257 99 00  
[www.pacific-tilkin.be](http://www.pacific-tilkin.be)

Rue de la Résistance 44A  
4690 Bassenge

## Pacific-Tilkin : C'est aussi une carrosserie

Le garage Pacific-Tilkin est bien connu en Vallée du Geer et même au-delà. Mais cette enseigne ne se limite pas à une concession automobile, c'est aussi une carrosserie toutes marques.

Cela fait en effet plusieurs décennies que Pacific-Tilkin propose une carrosserie adjacente à la concession familiale, de l'autre côté de la petite zone de parking commune. Largement modernisée en 2008, la Carrosserie Pacific-Tilkin abrite, sur 550 m<sup>2</sup>, espace bureau/réception, deux zones individuelles de préparation, deux zones de démontage, une zone de redressement et une cabine de peinture. Tout ce que suppose un tel atelier et qui est ici en conformité pour pouvoir être certifiée AVI CAR PLUS (agrégation qui est repassée tous les ans et demandée par toutes les compagnies d'assurances).

Trois carrossiers y sont employés à temps plein et mettent tout leur savoir-faire et leur minutie au service du client, que l'équipe met un point d'honneur à satisfaire, ce à quoi contribue notamment les formations qu'elle suit régulièrement afin de s'accoutumer aux technologies nouvelles et ainsi rester à la pointe.

La carrosserie Pacific-Tilkin est à pied d'œuvre toute la semaine, du lundi au vendredi, de 08h30 à 12h00 et de 13h à 17h30.





## Toyota : A fond sur l'hybride

En lançant sa nouvelle Prius, en 1997, Toyota pariait, non sans prendre de risque, sur un type de motorisation inédit combinant un bloc thermique et une unité électrique... autonome. Depuis, non seulement quatre générations de Prius se sont succédées, mais la famille Prius s'est agrandie et ce système s'est étendu à plusieurs modèles de la famille.

Au début de la carrière de la Prius, indépendamment des investissements consentis pour développer cette chaîne cinématique inédite, le géant japonais a sacrifié pas mal d'argent sur l'autel de l'innovation technique, en vendant notamment à perte. Mais aujourd'hui, ce pari audacieux a fait son chemin et à l'heure où l'écologie et la santé de notre planète sont au centre des préoccupations et des débats, le système s'est généralisé chez d'autres constructeurs. Mais pendant que ceux-ci y viennent plutôt timidement, Toyota a atteint sa vitesse de croisière, en installant cette technologie dans plusieurs de ses modèles, dont les versions HSD (Hybrid Synergy Drive) représentent la majeure partie des ventes !

Aujourd'hui, Toyota propose non moins de 10 modèles HSD : Yaris, Corolla (Hatchback, break Touring Sports et berline à 4 portes), la nouvelle Camry, les SUV C-HR et RAV4 et, bien entendu, la Prius et ses dérivés Grand Prius + (familiale) et Plug-in (hybride rechargeable), tous associés à une boîte à variation continue.

Le système HSD se caractérise par un mode de conduite souple ou silencieux, tout en optimisant l'utilisation du carburant et en minimisant les émissions nocives en CO<sub>2</sub>, qui affichent des taux parmi les plus faibles à catégorie comparable. Ce qui est génial avec ce système très intéressant en usage urbain, c'est que la batterie se recharge seule par exploitation du surplus d'énergie généré par le moteur et par régénération de celle produite lors de chaque freinage. Selon la situation, les deux moteurs fonctionnent séparément ou conjointement. Ultime précision, la batterie bénéficie d'une couverture de 10 ans. Sûrs de leur coup chez « Toy » !



TOUJOURS  
MIEUX,  
TOUJOURS  
PLUS LOIN

## WE CHOOSE HYBRID



### TOYOTA HYBRIDES = ESSENCE + ÉLECTRIQUE



Pas besoin de les brancher, la batterie se recharge toute seule



Jusqu'à 50% du temps de trajet en électrique<sup>(1)</sup>



Jusqu'à 30% de consommation en moins<sup>(2)</sup>



### Scerbo Haccourt

Avenue des Courtils 11 – 4684 Haccourt  
Tél. : 04 379 40 79

1,2-4,9 L / 100 KM | 28-112 G / KM (NEDC) | [www.toyota.be](http://www.toyota.be)

Information Environnementale (A.R. 19.03.2004) : [toyota.be](http://toyota.be)

Donnez priorité à la sécurité.

5 ANS GARANTIE | 10 ANS ASSISTANCE | JUSQU'À 10 ANS BATTERIE HYBRIDE

(3) Véhicules illustrés avec options. (1) En moyenne sur base d'un parcours mixte (route/ville), selon conduite, chargement et facteurs extérieurs. La base du pourcentage est une campagne d'essais de la gamme Toyota Hybride en France : les 'Essais Alternatifs' de Toyota France ([www.toyota.fr](http://www.toyota.fr)), chiffres arrêtés au 15/05/2017 : 48.503 essais, 693.847 km parcourus, 54% du temps de chaque trajet - en moyenne - est effectué en électrique, c'est sans l'aide du moteur essence. Dans le cadre de ces essais, le véhicule est équipé d'un système embarqué permettant d'enregistrer entre autres la distance et la durée du parcours en mode électrique, la vitesse moyenne, etc. (2) Sur base des essais du Toyota C-HR Hybrid (5,0l/100 km) et de ses concurrents (motorisations essence, 8,1l/100 km en moyenne) publiés par le Moniteur Automobile/Autogids. (3) Garantie 5 ans gratuite, assistance routière Toyota Eurocare jusqu'à 10 ans moyennant entretien annuel dans le réseau agréé Toyota et prolongation jusqu'à 10 ans de la couverture de la batterie Hybride moyennant check-up annuel gratuit dans le réseau agréé Toyota : offres soumises à conditions. Plus d'infos sur [toyota.be](http://toyota.be) - [toyota.lu](http://toyota.lu) ou dans votre Point de Vente Toyota agréé en Belgique ou au Grand-Duché de Luxembourg.



# POURQUOI ATTENDRE ?



TROUVEZ TOUTES LES RÉPONSES À VOS QUESTIONS  
SUR LE FUTUR DE LA MOBILITÉ SUR **GUIDEMOBILITE.BE**

**FIFTY-FIFTY**

50% DE REMISE  
SUR 100% DES OPTIONS\*

MOTION & e MOTION



**WEEK-END PORTES OUVERTES LES 14 ET 15 SEPTEMBRE**

l/100 KM | G/KM SUV 3008 - 5,0 - 8,0 - 132 - 181 | SUV 5008 - 5,0 - 8,0 - 132 - 181 (SELON NORME WLTP)

Contactez votre point de vente pour toute information relative à la fiscalité de votre véhicule.

\*Offre Fifty-Fifty valable du 11/09/2019 au 30/09/2019 inclus sur toutes les options d'accessoire à gamme Peugeot, hors nouvelles 208, 208 808, 808e et 508 SW et hors accessoires.

PEUGEOT FINANCIÈRE TOTAL | Domaines prioritaires à la sécurité. | Informations environnementales (A9 14/03/2014) | www.peugeot.be

© 2019 Peugeot et Peugeot Citroën - Citroën Peugeot Services | BE FN 27698139 - BE FN 232023101007 - Rue de l'Industrie 5, 4300 Alost - Tel 2 53 71 71

**GRAND DESTOCKAGE SUR LES PEUGEOT 208 & 2008**

**50 ans** d'expérience,  
à votre service.

**Schyns**  
Visé

62, Allée Verte 4600 Visé  
Tél: 04/379.22.31 - peugeot-schyns.be

# CONCOURS

TENTEZ DE GAGNER

**1 SÉJOUR À PAIRI DAIZA !**

2 jours + 1 nuit  
pour 2 adultes & 2 enfants

Entrée parc, parking, repas du soir  
& petit déjeuner inclus



**PARTICIPEZ !**



## Peugeot : Bonnes affaires en « deux-zéro »

En février dernier, Peugeot a présenté sa nouvelle génération de 208, puis un peu plus tard, dans la foulée, le futur 2008. Du coup, il y a de bonnes affaires à faire avec les générations sortantes de ces deux modèles à succès.

Depuis son lancement, au printemps 2011, la première génération de 208 est le cheval de bataille de Peugeot.

Il faut dire que la petite française est esthétiquement très séduisante (le restylage de mi-carrière ne fut du reste qu'extrêmement timide, ce qui prouve la qualité du dessin initial) et que ses qualités routières n'ont de leçon à recevoir de personne.

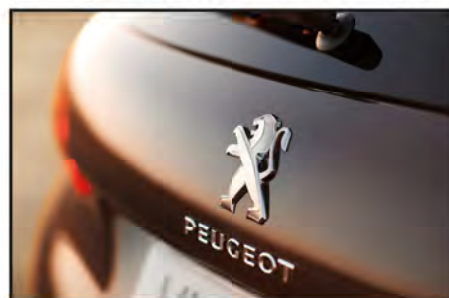
Premier modèle de la marque au lion à avoir disposé de l'innovant *i-cockpit*

à combiné d'instrumentation surélevé, petit volant et tablette tactile, ce qui à l'époque fut une petite révolution pour cette marque généralement plutôt traditionaliste, la 208 a perdu sa version 3 portes voici quelques mois. Seule la carrosserie 5 portes demeure donc au catalogue, exclusivement avec un moteur *Blue HDi 1.5-100 ch*, que se partagent les finitions *Active*, *Signature*, *Allure* et *GT Line*, la première s'échangeant contre seulement 16.331€, la dernière pour 17.859€ (hors options), une tarification particulièrement attractive.

La démarche est identique pour la version SUV de la citadine sochaliennaise, née 2008 en 2013. Comme la petite sœur, celle-ci a d'emblée rencontré un gros succès et joué en haut du tableau des ventes des

SUV de gabarit réduit. Bénéficiant lui aussi d'un habitacle moderne et du *i-Cockpit*, il se propose aujourd'hui en une *Last Edition* elle aussi très intéressante, d'autant que l'offre est plus large que pour la 208. Si les finitions sont les mêmes, la palette de blocs moteurs est en effet plus diversifiée, puisque trois versions du *PureTech* essence sont proposées en 82 ch (pas *GT Line*), 110 ch et 130 ch (pas *Active*), plus deux diesels *Blue HDi 1.5-100 ch* (tous) et 120 ch (seulement *Allure* et *GT Line*). Le modèle d'accès de cette ultime série s'affiche à 19.095€ (*Active PureTech 82 ch*).

Alors, si pour vous disposer du modèle dernier-cri ne constitue pas un critère majeur, sans doute avez-vous intérêt à voir ces modèles avant d'arrêter votre choix !







**Présenté en septembre 2014 et commercialisé dès le printemps suivant, le Land Rover Discovery Sport a remplacé le Freelander, qui en 1997, devint le premier modèle compact de la marque Solihull. Aujourd'hui, il évolue sensiblement pour plus de confort et plus de sécurité, tout en soignant ses aspects écologiques.**

Le « nouveau » Discovery Sport évolue d'abord esthétiquement, en adoptant des nouveaux phares LED avant et arrière, des boucliers redéfinis et une nouvelle calandre. A l'intérieur, disposés sur trois rangs, les nouveaux sièges sont annoncés plus confortables et pratiques, grâce à une deuxième rangée fractionnable/rabattable (40/20/40) qui permet jusqu'à 24

configurations d'assises différentes.

Mais c'est surtout au niveau technique que le « Disco Sport » marque le coup, puisqu'il intègre des motorisations MHEV (hybridation légère) 48 volts introduites récemment sur le nouveau Range Evoque (alternateur-démarrateur intégré au moteur pour récupérer l'énergie et la stocker dans une batterie sous le plancher). Disponible sur toute la gamme de moteurs 4 cylindres « Ingenium » développés en interne (diesels D150, D180 et D240 ; essences P200 et P250, les chiffres annonçant la puissance), cette hybridation légère fait baisser les émissions de CO2 et la consommation de carburant. Début 2020, s'ajoutera encore une version PHEV (rechargeable) à 3 cylindres. Voilà donc le Discovery Sport plus « propre »... Affichée dès 38.250€, la version d'accès en gamme D150 demeure la seule à s'autoriser des roues avant motrices et une boîte manuelle (4x4 et boîte automatique pour tous les autres). Toutes les finitions (S, SE et HSE) restent aussi combinables avec le design extérieur R-Dynamic.

Le *Terrain Response 2* continue de lui au-

toriser des performances hors-normes en tout-terrain et système d'infodivertissement *Touch Pro* (avec *Apple CarPlay* et *Android Auto*), chargeur par induction et point *Wi-Fi 4G* contribuent à permettre aux familles de rester connectées, informées et diverties en toutes circonstances. Parmi les autres nouveautés, relevons encore la technologie de vision au sol *ClearSight*, qui rend le capot... invisible.



### Plus d'accident cet été

Cette année, un peu comme l'an dernier, nous avons finalement bénéficié d'une météo favorable durant la « belle saison ». Des conditions qui ont eu une répercussion surprenante : l'augmentation... des accidents.

Un phénomène qui s'expliquerait d'abord par une attention altérée du conducteur sous l'effet de la chaleur, avec pour conséquence un temps de réaction sensiblement allongé, ce qui peut forcément comporter certains risques.

Le nombre moyen d'accidents corporels augmente sensiblement lui aussi, ce qui s'explique sans doute par un plus grand nombre d'usagers faibles sur les routes (piétons, vélos, motos...).

### Wallonie : 166 nouveaux radars

L'installation de 132 radars fixes, 23 radars tronçons et 11 radars feux rouges vient de débiter sur le territoire wallon. La concrétisation d'un projet que l'on doit à Monsieur Carlo di Antonio, initiateur du projet alors qu'il était encore ministre wallon de la *Mobilité*, en vue de descendre sous le seuil des 200 tués sur nos routes en une année (207 en 2018). Et si l'on s'appliquait plutôt à revoir « l'éducation » des conduc-

teurs, à inculquer la bonne manière de conduire, sécuritaire, responsable et efficace, dans un monde où chacun roule à sa manière, de plus en plus mal et de moins en moins concerné, dans des véhicules qui assistent toujours plus, au détriment de l'attention, de la maîtrise d'un véhicule et de la responsabilisation. Mais évidemment, ça, c'est plus compliqué ! Et surtout, cela ne rapporte pas... Sans doute est-ce du reste ce qui nous a valu d'autres décisions peu intéressantes (si ce n'est pour la caisse de la RW) de Monsieur di Antonio...

### C'est le moment d'acheter...

L'effet des législations a parfois des conséquences inattendues. Depuis le 1<sup>er</sup> septembre, tout nouveau véhicule doit être homologué selon la nouvelle norme *WLTP (Worldwide harmonized Light vehicles Test Procedures)*, plus stricte que la *NEDC (New European Driving Cycle)* qu'elle remplace. Mais voilà, les véhicules *NEDC* non vendus au 31 août ne pouvant plus l'être une fois passée cette date, ils ont été... immatriculés. Moralité, ils sont désormais à vendre au prix de l'occasion alors

qu'ils n'ont que peu, voire pas, roulé !

Pour qui cela mettrait la conscience à mal, il faut bien se rendre compte que les nouvelles voitures ne sont pas les monstres de pollution pour lesquels on veut parfois les faire passer. Les plus fortes émissions nocives sont principalement dues aux véhicules les plus anciens : les constructeurs ont fait des progrès considérables à ce niveau au cours de ces dernières années. Dès lors, vous auriez tort de vous priver !

### Et voici le radar acoustique...



Après la pollution de l'air, c'est la traque au bruit qui s'invite dans la pièce. Si ce sont clairement les 2 roues qui sont visés, les voitures les plus puissantes n'y échapperont pas elles non plus... Les PV ne sont pas pour de suite mais une expérimentation a été amorcée à divers endroits en France pour une durée de deux ans, avec placement de radars acoustiques.



NOUVEAU DISCOVERY SPORT

NEVER STOP  
DISCOVERING\*



ABOVE & BEYOND



## DÉCOUVREZ LE NOUVEAU DISCOVERY SPORT LORS DES JOURNÉES DE LANCEMENT

Le nouveau Discovery Sport est le Land Rover le plus polyvalent et le plus compact que nous ayons jamais conçu. Il se distingue par la modernité de son design, sa fonctionnalité et sa technologie embarquée de pointe. Découvrez-le par vous-même dans notre showroom.

### Nouveau Discovery Sport : journées de lancement

Ce SUV compact vous permet, à vous et à votre famille, de profiter du confort haut de gamme Land Rover où que vous alliez. Deux écrans tactiles sont au cœur d'une expérience de conduite sereine et connectée, qui peut être encore rehaussée par de nombreuses innovations telles que le rétroviseur ClearSight. Chaque passager profite d'un confort d'assise supérieur et d'un habitacle spacieux avec une configuration 5+2 sièges optionnelle.

Le nouveau Discovery Sport est dès à présent disponible avec la technologie MHEV (Mild Hybrid Electric Vehicle). Une version PHEV (Plug-In Hybrid Electric Vehicle) est prévue un peu plus tard. Il y a déjà un nouveau Discovery Sport Launch Edition à partir de 39.490 €<sup>(1)</sup> ou 339 € par mois en renting financier<sup>(2)</sup>.

### Land Rover Liège Spirletautomobiles

Rue Princesse Astrid 2

4671 Barchon (Parc Industriel de Blegny, à côté des Voyages Léonard)

T. 04/254.08.08 - [www.landroverliege.be](http://www.landroverliege.be)

5,9-9,9 L/100 KM. CO<sub>2</sub>: 159-225 G/KM (WLTP).

\* On n'a jamais fini d'explorer. - Contactez votre concessionnaire pour toute information relative à la fiscalité de votre véhicule. Donnons priorité à la sécurité. Informations environnementales (RD 19/03/04) : [landrover.be](http://landrover.be). Véhicule présenté équipé d'options et/ou d'accessoires.

(1) Prix net TVAC, valable pour un Discovery Sport Launch Edition 20MY sur base d'un Discovery Sport S D150 Man. (2) Renting financier HTVA avec option d'achat 20% sur une durée de 60 mois. Valable uniquement à des fins professionnelles. Sous réserve d'acceptation de votre dossier par Jaguar Land Rover Financial Services, dénomination commerciale de FCA Bank, succursale belge de FCA Bank S.p.A., bailleur, 8-10 rue Jules Cockx, 1160 Bruxelles ayant son siège social Corso Agnelli 200, 10135 Torino - Italie. RPM : Bruxelles. BCE : 0699.630.712. Cet exemple est basé sur les conditions tarifaires valables au 19/09/2019, prix net HTVA € 32.636,36 (réduction fleet déduite) et un acompte de € 7.335,47 HTVA.



GRUPE  
**SPIRLET**  
AUTOMOBILES



## Willems : Le spécialiste des produits VAG

Établi depuis de nombreuses années rue de Maestricht, dans la zone d'activité de Visé, le *Garage Willems* a longtemps lié sa destinée à la marque SEAT. Mais voici un peu plus de trois ans, alors qu'Alain passait les rênes à son fils Yves, une décision importante était prise : délaissier le label espagnol et recentrer son attention sur le service à sa clientèle, tout en la faisant profiter de la longue expérience accumulée avec les productions fabriquées par le géant allemand VW, au sein du groupe qu'il a constitué.

Au fil des ans, plusieurs marques sont en effet tombées dans l'escarcelle de la maison de Wolfsburg, dont Audi (1964), SEAT (1984) et Škoda (1991), pour ne citer que ces trois-là. Et au fil des ans et des générations de leurs modèles, ces constructeurs ont profité de l'avantage de pouvoir puiser dans la banque d'organes de Volkswagen AG, devenu un puissant groupe, tant pour les plateformes techniques, que pour les moteurs ou les accessoires.

Il est donc aisé de comprendre que la famille Willems a accumulé une grande connaissance des productions du groupe VW et c'est ce qui a décidé Yves à prendre cette importante décision, afin d'éviter à l'avenir d'avoir à subir les charges, obligations et contraintes toujours plus lourdes que doit assumer le représentant officiel d'une marque automobile. Dorénavant, ces importants

budgets liés au constructeur en termes de matériel et autres frais de marketing seraient consacrés au service à la clientèle.

Un changement de cap qui a vu les activités du Garage Willems quelque peu évoluer, car s'il continue à vendre des SEAT neuves, c'est surtout la belle occasion, exclusivement dans les marques Audi, Seat, Škoda et VW, qu'il travaille aujourd'hui, tout en assurant un suivi sérieux en après vente et une relation privilégiée avec le client.

Parallèlement, l'accent est également mis sur l'atelier pour tous possesseurs de modèle de ces marques, tandis que la carrosserie, qui existe depuis toujours, conserve une place importante parmi les activités du garage. Un changement de cap dont se félicite aujourd'hui Yves, qui considère qu'il sait mieux soigner le relationnel, ce qui renforce les liens avec le client, au bénéfice de ce dernier.



**GARAGE  
WILLEMS**

**SPÉCIALISTE  
INDÉPENDANT  
SEAT ŠKODA  
VW AUDI  
VENTE - ACHAT**  
de véhicules neufs  
et d'occasions garanties

**PNEUS  
CARROSSERIE**  
toutes marques

Z.I. de Visé  
Route de Maestricht, 84  
E25 sortie Visé Nord  
**04 / 379 91 00**



Pour que l'automobile soit toujours un plaisir!

# GARAGE DEMEZ



## STATION SERVICE Q8 ET SHOP

**Concession familiale à  
votre service depuis 45 ans**

Rue du Sacristain, 2 - 3798 Fourn-le-Comte

Tél.: 04/381.00.02

## Renault Clio : Plus nouvelle qu'elle y paraît

**Celle qui a succédé à la R5 en 1990 nous arrive aujourd'hui dans sa 5<sup>e</sup> génération. Présentation d'une nouvelle Clio V qui est plus nouvelle qu'elle y paraît, puisque la marque au losange annonce 85 % de pièces modifiées.**

Si l'on vous dit que la Clio est la voiture la plus vendue en France, la deuxième en Europe, vous comprendrez l'importance, pour Renault, de son renouvellement. Sans doute est-ce pourquoi l'équipe de designers s'est concentrée à faire évoluer le look de l'auto, plutôt que de le révolutionner. Mais si l'aspect général n'évolue pas beaucoup, la nouvelle Clio se distingue néanmoins nettement de sa devancière, ne fut-ce que par ses feux avant à LED désormais dessinés avec le décrochement instauré avec la Mégane en 2016. Le constat est a priori similaire dans l'habitacle, puisqu'on retrouve certaines similitudes entre les deux générations, mais aussi des évolutions notoires, comme l'apparition de compteurs numériques

et d'une grande tablette verticale de 9,3 pouces. Quelques touches « chromées » font aussi leur apparition pour un ressenti davantage haut de gamme, rehaussé par des plastiques mousés et une qualité de finition qui semble en progrès, tout comme l'habitabilité.

Techniquement, la toute nouvelle plateforme sur laquelle est posée la Clio V est non seulement plus légère et plus rigide mais elle lui vaudra l'électrification et une version hybride « e-tech ». Mais en l'attendant (2020), ce sont des mécaniques « traditionnelles » qui l'animent, en diesel (*Blue dCi* 85 et 115 ch), en essence (3 cylindres *SCe* 65 et 75 ch, *TCE* 1.0-100 ch, celui-ci aussi en *GPL*) et 130 ch). Des boîtes automatiques sont prévues pour les *TCE* (respectivement *X-Tronic* à variation continue et *EDC* à double embrayage). Ajoutons que les technologies d'aide à la conduite sont nombreuses, jusqu'à des aides de niveau 2 de conduite autonome.





## Faites confiance à un réseau de concessionnaires passionnés



**Véhicules garantis  
et révisés**



**Garanties  
jusqu'à 7 ans\***



**Satisfait ou  
remboursé\***



**AUDI**

NEUPRÉ  
WANDRE

**SEAT**

CHÊNÉE  
HERSTAL

**ŠKODA**

CHÊNÉE  
HERSTAL

**VOLKSWAGEN**

ANGLEUR - AWANS - SERAING - VISE  
SPRIMONT - WANDRE - WAREMME

**DÉCOUVREZ + DE 1000 VÉHICULES DE STOCK**

**autosphere.be**

\*UNIQUEMENT POUR LES VÉHICULES D'OCCASION ET SOUS CONDITIONS (VOIR EN CONCESSION)



## Autosphère : Un réseau de concessionnaires passionnés à votre service

**Un nouvel acteur a fait son apparition dans le paysage automobile liégeois et pas des moindres ! En effet, le réseau *Autosphère* regroupe 14 concessions sur la province de Liège et représente actuellement les marques Audi, Seat, Skoda et Volkswagen, dont plusieurs points se situent dans notre région.**

Le monde automobile évolue fortement. De longue date, des regroupements se sont opérés entre constructeurs, les plus forts/puissants rachetant ceux en difficulté. Ce fut notamment le cas d'Audi (en 1964), Seat (1984), Škoda (1991), Bentley, Bugatti et Porsche (2009), ainsi que le fabricant suédois de camions Scania (2014), tous successivement passés dans l'escarcelle de l'allemand Volkswagen, qui possède aussi Lamborghini et Ducati, deux prestigieux labels italiens rachetés en 1998 et 2012 par Audi, sans oublier la prise de 53,7% du capital de MAN en 2011 et passé à 75,73% 6 ans plus tard.

Mais voici quelques années, ce qui était vrai au niveau des constructeurs le devint aussi progressivement avec

la formation de groupes par rachats de concessions. C'est ainsi qu'est né le réseau *Autosphère*, qui de par sa puissance avance bien entendu certains arguments.

Avec plus de 1000 voitures neuves et d'occasion disponibles de stock, vous trouverez sans nul doute votre bonheur dans ce réseau, et une particularité de ces concessions est de proposer des voitures d'occasion révisées qui peuvent être garanties jusqu'à 7 ans ! Plus fort encore, vous pouvez même bénéficier, sous certaines conditions, de la clause SATISFAIT ou REMBOURSÉ.

Les concessionnaires de la région liégeoise qui font partie d'*Autosphère*, vous les connaissez sans doute. Tous représentent des enseignes du groupe VW : AGF Neupré et Paisse Wandre pour Audi, Schu Chênée et Herstal pour Seat, Schu Chênée et Automobile Visétoise dans le zoning des Hauts-Sarts pour Škoda, et enfin AGF Seraing, EVS Angleur, Noël Waremmé, Paisse Visé et Wandre, Vitrier Sprimont, VW Scaffé Awans pour Volkswagen.

Un vent de renouveau et de dynamisme souffle sur la province ! Ces concessionnaires passionnés et leurs équipes ont comme priorité d'offrir au client un service irréprochable sur tous les aspects de leur offre (vente de voitures neuves et occasions, vente d'accessoires, carrosserie, mécanique, mobilité, solutions de financement...).

Vous pouvez retrouver les adresses de tous ces concessions et une partie des véhicules disponibles en consultant le site [www.autosphere.be](http://www.autosphere.be).



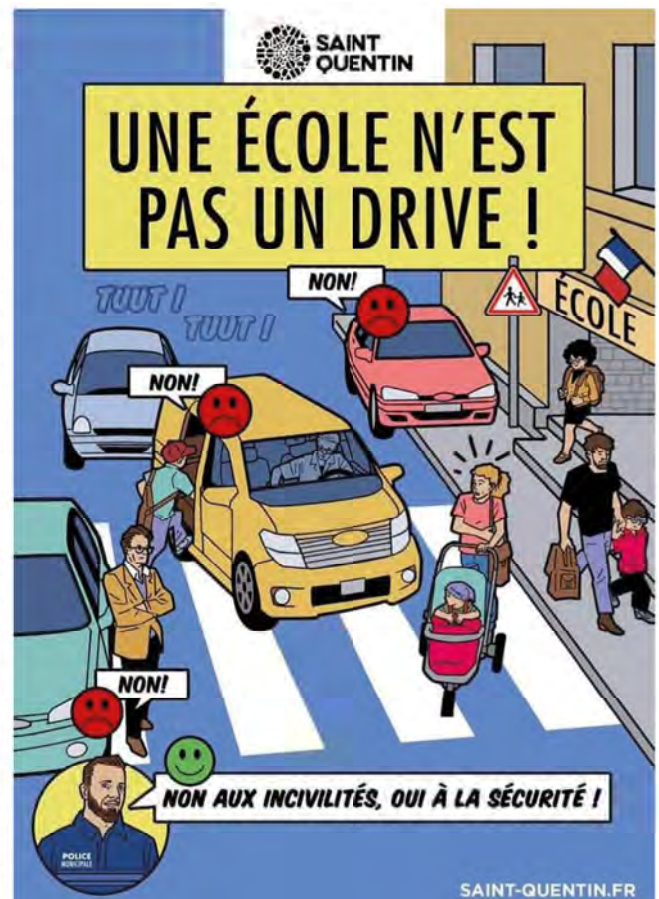
## Ecoles : Seuls au monde...

**Avec la rentrée des classes, le ballet de voitures a repris devant les écoles, le plus souvent sans tenir compte des règles élémentaires en la matière, ou tout simplement sans la moindre preuve de bon sens ou de respect vis-à-vis d'autrui.**

Nous ne résistons pas à diffuser cette affiche éditée par la ville de Saint-Quentin, dans l'Aisne (France), tant elle résume bien cette fâcheuse propension, largement généralisée aux abords des établissements scolaires, à oublier que l'on n'est seul au monde.

Ainsi, avons-nous pensé qu'il n'était sans doute pas vain de rappeler que le code routier « interdit de mettre un véhicule à l'arrêt et/ou en stationnement à tout endroit où il est manifestement susceptible de constituer un danger pour les autres usagers de la route ou de les gêner sans nécessité ». Or, c'est bien de cela qu'il s'agit ! Si encore il s'agissait d'un bref « Stop & Go »... Mais malheureusement, la plupart du temps, on constate que les parents s'arrêtent juste devant l'école (il ne faudrait tout de même pas que les petits doivent marcher 200 mètres !) et patientent, le temps que les enfants fassent la bise, sortent « cool » de l'habitacle, ouvrent le coffre, mettent la mallette au dos, bâille un petit coup (dur, dur le matin...), referment le coffre et fassent encore un petit « coucou », avant d'enfin s'éloigner pour rejoindre la cour de l'école.

Et pendant ce temps, comme tout le monde veut s'arrêter juste devant l'entrée de l'école et se concentre sur sa petite personne sans autre forme de réflexion censées vis-à-vis des autres, la file s'allonge et se prolonge, non sans provoquer des bouchons qui pourraient pourtant si facilement être évités si chacun y mettait du sien... Et après cela, si les forces de Police verbalisent, tout à fait légitimement, les personnes prises en défaut ne manqueront pas de fustiger, accumulant râleries et noms d'oiseaux sous prétexte que c'est injuste... Honnêtement, ne serait-ce pas mérité ?





## Suzuki : Hybridation légère pour le Swift



Fort de produits sérieux et fiables, Suzuki jouit d'une bonne image mais pas que, puisque la marque japonaise est aujourd'hui la plus rentable des constructeurs automobiles du monde! Pourtant, ici, on ne parle guère d'électrification mais plutôt de *Smart Hybrid*...

Et c'est peut-être là une des explications de l'excellente rentabilité de la maison de Hamamatsu (Japon) : le fait qu'elle n'ait pas de projet particulier quant à l'électrification de sa gamme (pas plus qu'elle n'en a en termes de voiture autonome) et donc... pas de dépenses en

R&D à ce niveau ! Et dieu sait si celles-ci sont coûteuses...

Il est tout aussi vrai que la spécialité de Suzuki, ce sont les modèles de gabarits réduits, qui forcément émettent moins de rejets nocifs et ne l'obligent pas à travailler dur pour atteindre des objectifs européens pour le moins corsés.

### 6 kg de génie

Mais ce n'est pas pour autant que Suzuki ne fait rien ! La preuve, il a développé un efficace système d'hybridation légère qu'il désigne par l'acronyme « *SHVS* » (*Smart Hybrid Vehicle by Suzuki*). Et à ce titre, elle est une des premières et rares citadines à disposer d'une telle solution !

Le principe en est simple. Le moteur s'appuie sur un alterno-démarrateur en prise avec le vilebrequin par le biais d'une courroie, qui se charge de récupérer l'énergie libérée lors du freinage pour la stocker dans une batterie

lithium-ion, qui alimente divers composants électriques. Ce système qui augmente le poids du véhicule d'à peine 6 kg, ne passe donc pas d'un moteur à l'autre, comme pour les voitures hybrides traditionnelles, mais a recours au moteur électrique uniquement pour apporter de la puissance supplémentaire au moteur thermique dans des situations bien précises.

Réservé à la jolie petite Swift, le *SHVS* s'associe au 1.200 *DualJet* (deux injecteurs par cylindre) de 90 ch et au *BoosterJet* 3 cylindres turbocompressé 1.0-111 ch à injection directe.



#JAPAN  
**STOCK  
DEALS**  
愛日本

WWW.SUZUKI.BE

**JUSQU'À 4.500€ DE REMISE SUR NOS SUZUKI DE STOCK!**<sup>(1)</sup>

**Prolongation conditions portes ouvertes**

S-CROSS: CO<sub>2</sub>: 122 - 136g/km WLTP Consommation: 5,4 - 6,2l/100km - VITARA: CO<sub>2</sub>: 133 - 145g/km WLTP Consommation: 5,4 - 5,9l/100km

<sup>(1)</sup> Jusqu'à 4.500 euros sur les S-Cross et Vitara couleur en remise, prime de recyclage et prime de stock. Prime de recyclage: Prime de recyclage égale à la somme d'un véhicule immatriculé à votre nom depuis plus de 6 mois. Le reste de l'achat du nouveau véhicule doit correspondre au nom du propriétaire du véhicule ancien. Le véhicule après avoir été recyclé. Si vous n'avez pas de véhicule à détenir, vous pouvez bénéficier de cette prime de recyclage. Offre de stock relatif aux des véhicules fabriqués avant 31/10/2019. Photo non contractuelle. Informations actualisées le 11/03/2020. www.suzuki.be Suzuki Belgium se réserve le droit d'ajuster, sans préavis, les modalités des opérations, primes et services. WLTP. Contactez votre concessionnaire pour toute information relative à la sécurité de votre véhicule.

5 YEAR WARRANTY

www.suzuki-bolland.be  
info@bolland.suzuki.be  
Suzuki Garage Bolland Haccourt

Av. Libert Froidmont 77  
4684 Haccourt  
04/379.20.65



Profitez de conditions exceptionnelles lors des

**BLUE DAYS**

jusqu'au 24 septembre



Lors des Blue Days, découvrez Ford Options et bénéficiez de mensualités attractives. Du 12 au 24 septembre, que vous soyez un particulier ou un professionnel, profitez de conditions exceptionnelles\* sur toute la gamme Ford I. Avec Ford Options, vous disposez des technologies les plus récentes et vous roulez dans une Ford neuve tous les deux ans, tout en bénéficiant de mensualités très attractives.

Essence : 4,3-8,2 L/100 KM- 114-187 G/KM CO<sub>2</sub> (WLTP)

Diesel : 5,2-7,3 L/100 KM- 125-164 G/KM CO<sub>2</sub> (WLTP)

Informations environnementales (A.R. 19/03/2004) : [www.fr.ford.be/environnement](http://www.fr.ford.be/environnement). Les chiffres de consommation et d'émission de CO<sub>2</sub> sont calculés pour un véhicule avec les équipements de base. Des équipements optionnels (comme des pneus et/ou des jantes) peuvent affecter ces chiffres. Le cas échéant, les distributeurs Ford, Ford et le constructeur du véhicule déclinent toute responsabilité quant à ces différences. \*Action valable du 01/09/2019 au 30/09/2019. Le véhicule affiché peut différer des spécifications réelles. Pour toute information relative à la fiscalité de votre véhicule, au véhicule présenté ou à son prix, contactez-nous ou rendez-vous sur [www.fr.ford.be](http://www.fr.ford.be). **DONNONS PRIORITE A LA SECURITE. [ford.be](http://ford.be)**

**ATTENTION, EMPRUNTER DE L'ARGENT COUTE AUSSI DE L'ARGENT**

GARAGE

**ANTONACCHIO**

Chaussée d'argenteau, 20 – Argenteau  
Tél. 04 374 19 15

GARAGE

**HEUZE & FILS** sprl

Route de Maastricht, 83 – Visé

Tél. 04 379 27 32

